

·건축자재별 그림 범례

천장재	바닥재
벽재	담요재
배관재	기타용장
종실재	내외마복재
지붕재	인타일
비석면	

·건축자재 인식표

시료번호	시료위치	건축자재 (황유량)
1015-59-09	천장	텍스 (백석면4%)
1015-59-10	벽	방라이트 (백석면9%)
1015-59-11	바닥	바닥타일

석면 함유 시료

시료번호

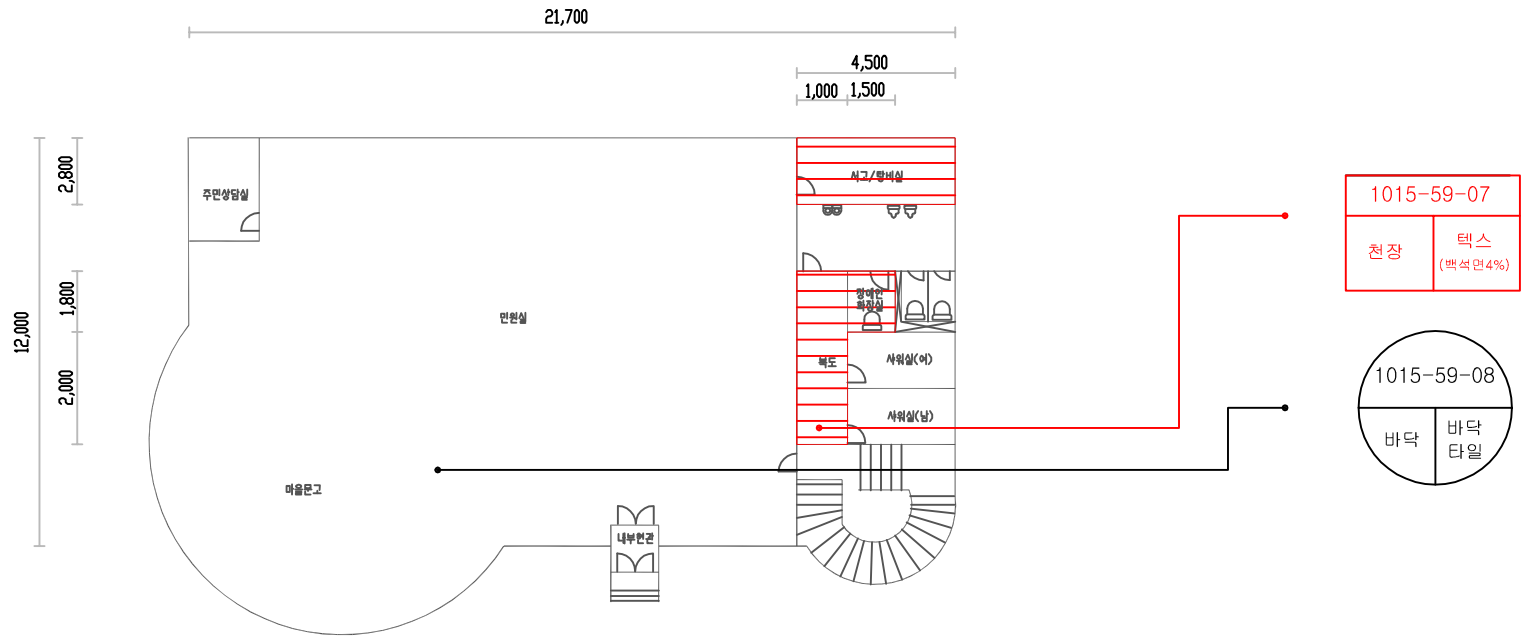
시료위치 | 건축자재

석면 비함유 시료

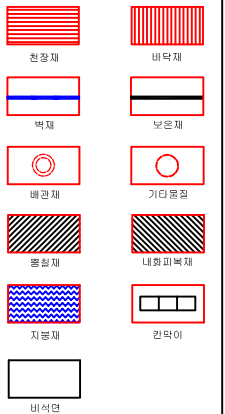
시료번호	시료채취위치	건축자재	동일물질구역	면적(m ²)	석면종류	석면함유량 (%)	위해성 평가점수	위해성 등급	관리방안
1015-59-09	복도 천장	텍스 1	체력단련실, 탈의실(남, 여), 민방위참고, 전실(1, 2), 서고 천장	218.80	백석면	4	13	중간	표면처리제 등 지속적인 유지 및 관리필요
			전실 2 벽 일부	0.60	백석면	4	13	중간	표면처리제 등 지속적인 유지 및 관리필요
1015-59-10	복도 벽	방라이트	민방위참고, 서고, 전실, 복도 벽 일부	99.68	백석면	9	10	낮음	표면처리제 등 지속적인 유지 및 관리필요

○ NOTE.
 - 천장 높이 : 2.80 m
 - 벽 높이 : 0.30m ~ 2.80m

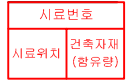
·건축물명 : 광이2동사무소
 ·건축물 소재지 : 서울특별시 송파구 방이동 52-3
 ·도면번호 : 1015-59-B01
 ·석면조사기관 : (주)아주환경연구소
 ·석면분석기관 : (주)아주환경연구소
 ·조사일자 : 2013. 10. 15
 ·층 구분 : 지하 1층



·건축자재별 그림 범위

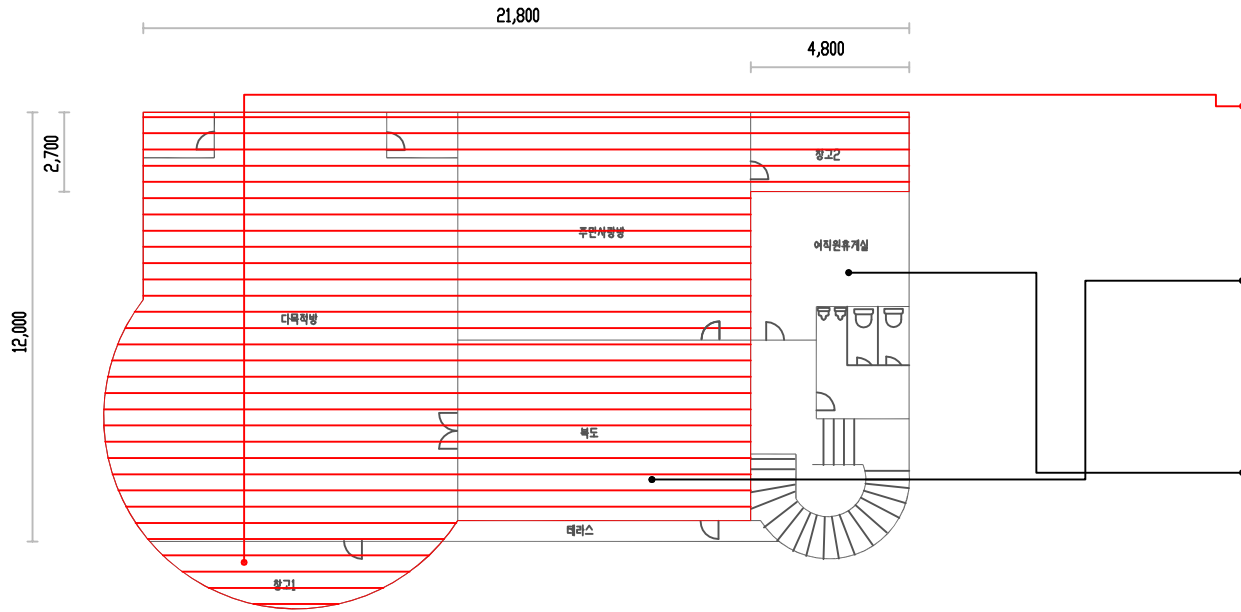


·건축자재 인식표



시료번호	시료채취위치	건축자재	동일물질구역	면적(m ²)	석면종류	석면함유량 (%)	위해성 평가점수	위해성 등급	관리방안	NOTE. - 천장 높이 : 2.80 m
1015-59-07	복도 천장	텍스 I	복도, 장애인화장실, 서고 천장	19.10	백석면	4	13	중간	표면처리제 등 지속적인 유지 및 관리필요	

·건축물명 : 양이2동사무소
 ·건축물 소재지 : 서울특별시 송파구 방이동 52-3
 ·도면번호 : 1015-59-F01
 ·석면조사기관 : (주)아주환경연구소
 ·석면분석기관 : (주)아주환경연구소
 ·조사일자 : 2013. 10. 15
 ·층 구분 : 지상 1층



1015-59-02

천장	텍스 (백석면4%)
----	---------------

1015-59-03

바닥	바닥 타일
----	----------

1015-59-04

천장	텍스
----	----

·건축자재별 그림 범례

천장재	바닥재
벽재	창문재
배관재	기타문장
종료재	내외마복재
지붕재	인타이
비석면	

·건축자재 인식표

시료번호

시료위치	건축자재 (함유량)
------	---------------

석면 함유 시료

시료번호

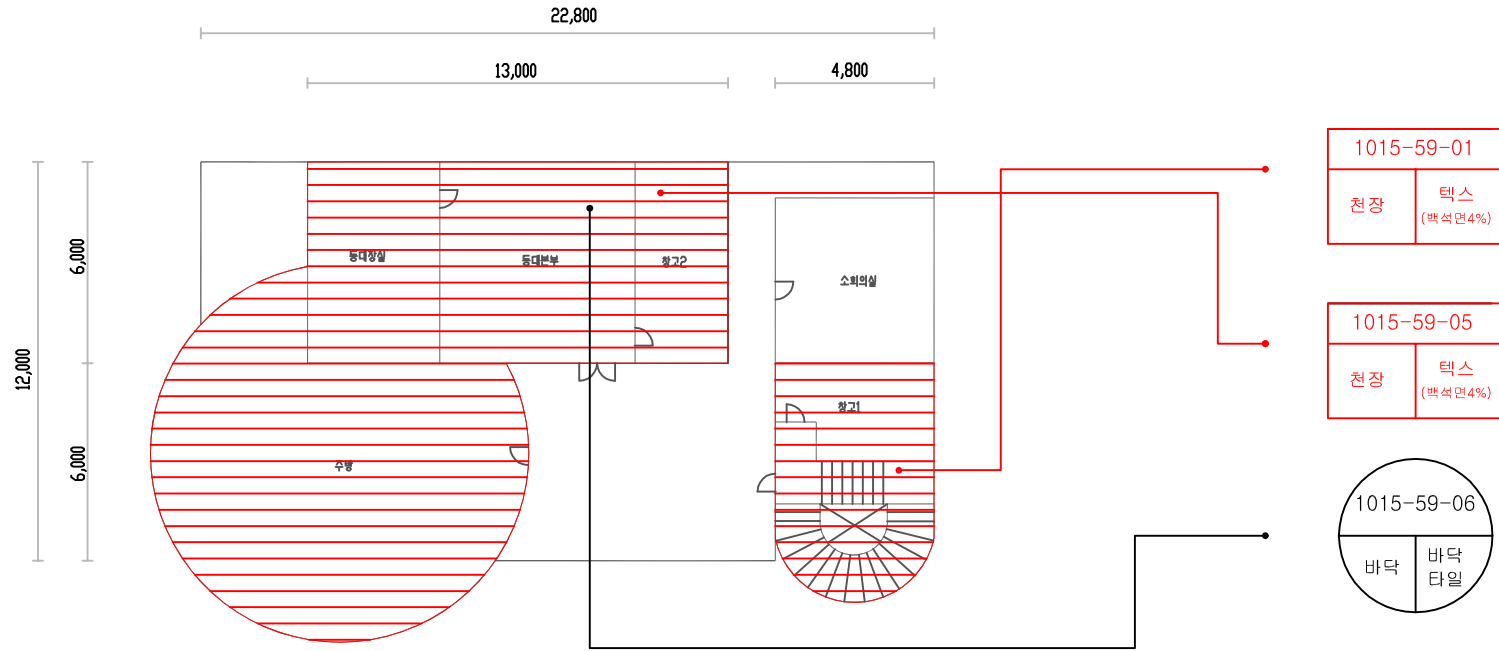
시료 위치	건축 자재
----------	----------

석면 비함유 시료

시료번호	시료채취위치	건축자재	동일물질구역	면적(m ²)	석면종류	석면함유량 (%)	위해성 평가점수	위해성 등급	관리방안
1015-59-02	창고1 천장	텍스 1	다목적방, 창고(1,2), 복도, 주인사랑방 천장	218.80	백석면	4	13	중간	표면처리제 등 지속적인 유지 및 관리필요

○ NOTE.
- 천장 높이 : 2.40 m

·건축물명 : 방이2동사무소
·건축물 소재지 : 서울특별시 송파구 방이동 52-3
·도면번호 : 1015-59-F02
·석면조사기관 : (주)아주환경연구소
·석면분석기관 : (주)아주환경연구소
·조사일자 : 2013. 10. 15
·층 구분 : 지상 2층



·건축자재별 그림 범례

	천장재		바닥재
	벽재		담요재
	배관재		기타용장
	종교재		내외마복재
	지붕재		인타이
	비석면		

·건축자재 인식표

시료번호

시료위치	건축자재 (명유량)
------	---------------

석면 함유 시료

시료번호

시료 위치	건축 자재
----------	----------

석면 비함유 시료

시료번호	시료채취위치	건축자재	동일물질구역	면적(m ²)	석면종류	석면함유량 (%)	위해성 평가점수	위해성 등급	관리방안	NOTE. - 천장 높이 : 2.40 m
1015-59-01	계단실 천장	텍스 I	계단실, 주방 천장	115.46	백석면	4	13	중간	표면처리제 등 지속적인 유지 및 관리필요	
1015-59-05	창고2 천장	텍스 III	동대장실, 동대본부, 창고(1, 2) 천장	90.96	백석면	4	12	중간	표면처리제 등 지속적인 유지 및 관리필요	

·건축물명 : 방이2동사무소

·건축물 소재지 : 서울특별시 송파구 방이동 52-3

·도면번호 : 1015-59-F03

·석면조사기관 : (주)아주환경연구소

·석면분석기관 : (주)아주환경연구소

·조사일자 : 2013. 10. 15

·층 구분 : 지상 3층