

·건축자재별 그림 범위

·건축자재 인식표

시료번호

시료위치 건축자재 (광유량)

석면 함유 시료

시료번호

시료 위치 건축 자재

석면 비함유 시료

시료번호	시료채취위치	건축자재	동일물질구역	면적(m ²)	석면종류	석면함유량 (%)	위해성 평가점수	위해성 등급	관리방안
1002-60-20	창고1 천장	텍스 I	향방물자창고, 창고(1~3) 천장	78.30	백석면	4	14	중간	표면처리제 등 지속적인 유지 및 관리필요
1002-60-21	창고1 벽	반라이트 II	창고(1 ~ 3) 벽 일부	29.04	백석면	9	8	낮음	표면처리제 등 지속적인 유지 및 관리필요

○ NOTE.

- 벽 높이 : 2.20m
- 천장 높이 : 2.20m
- 1002-60-19, 21 비교시료의뢰(QC시료)

·건축물명 : 오금동주민센터

·건축물 소재지 : 서울특별시 송파구 오금동 50-1

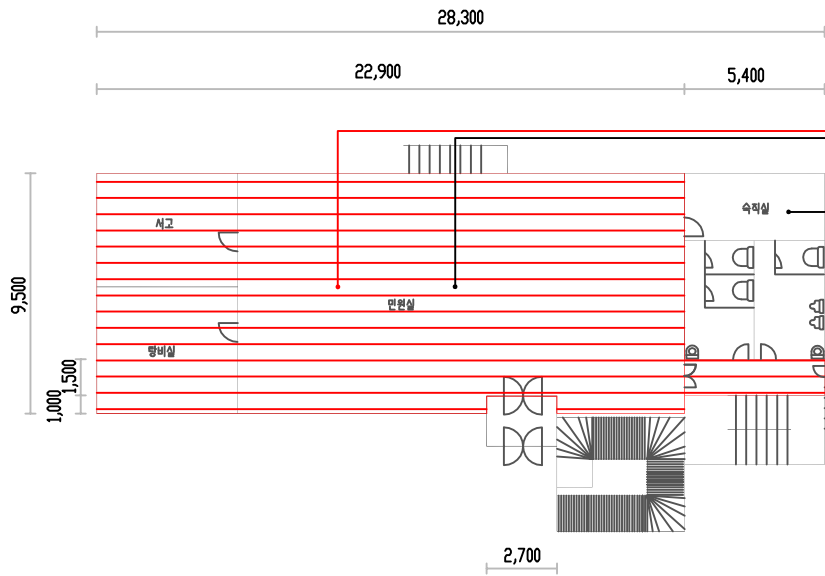
·도면번호 : 1002-60-B01

·석면조사기관 : (주)아주환경연구소

·석면분석기관 : (주)아주환경연구소

·조사일자 : 2013. 10. 02

·층 구분 : 지하 1층



1002-60-09

천장	텍스 (백석면4%)
----	---------------

1002-60-10

바닥	바닥 타일
----	----------

1002-60-11

천장	텍스
----	----

·건축자재별 그림 범례

	천장재		바닥재
	벽재		담요재
	배관재		기타용장
	종실재		내외마복재
	지붕재		권탁이
	비석면		

·건축자재 인식표

시료번호	
시료위치	건축자재 (용유량)

석면 함유 시료

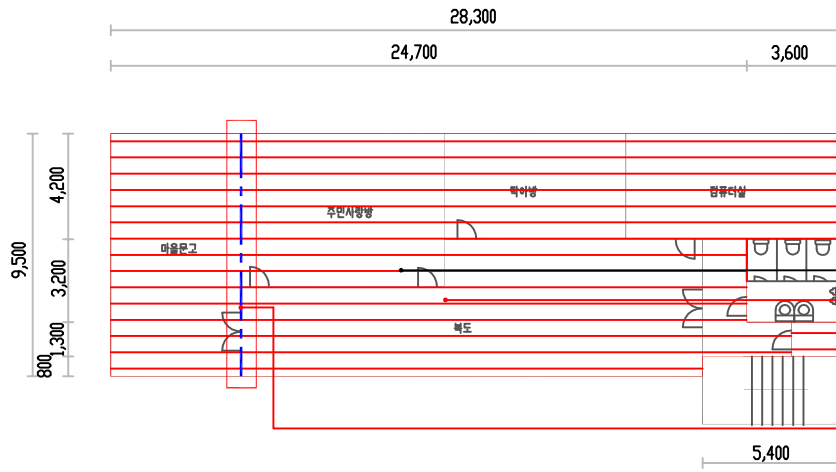
시료번호	
시료 위치	건축 자재

석면 비함유 시료

시료번호	시료채취위치	건축자재	해당물질구역	면적(m ²)	석면종류	석면함유량 (%)	위해성 평가점수	위해성 등급	관리방안
1002-60-09	주민등록보관실 천장	텍스 1	서고, 방비실, 민원실, 복도 천장	222.95	백석면	4	14	중간	표면처리제 등 지속적인 유지 및 관리필요

□ NOTE.
- 천장 높이 : 2.60m
- 1002-60-11
비교시료의뢰(QC시료)

·건축물명 :
오금동주민센터
·건축물 소재지 :
서울특별시 송파구 오금동 50-1
·도면번호 :
1002-60-F01
·석면조사기관 :
(주)아주환경연구소
·석면분석기관 :
(주)아주환경연구소
·조사일자 :
2013. 10. 02
·층 구분 :
지상 1층



1002-60-06

천장	텍스 (백석면4%)
----	---------------

1002-60-07

바닥	바닥 타일
----	----------

1002-60-08

벽	밤라이트 (백석면9%)
---	-----------------

·건축자재별 그림 범례

·건축자재 인식표

시료번호	시료위치	건축자재 (용유량)
------	------	---------------

석면 함유 시료

시료번호	시료 위치	건축 자재
------	----------	----------

석면 비함유 시료

시료번호	시료채취위치	건축자재	동일물질구역	면적(m ²)	석면종류	석면함유량 (%)	위해성 평가점수	위해성 등급	관리방안
1002-60-06	복도 천장	텍스 I	마을문고, 주민사랑방, 탁아방, 컴퓨터실, 복도 천장	253.01	백석면	4	14	중간	표면처리제 등 지속적인 유지 및 관리필요
1002-60-08	주민사랑방	밤라이트 II	주민사랑방, 복도 벽 일부	21.85	백석면	9	8	낮음	표면처리제 등 지속적인 유지 및 관리필요

○ NOTE.

- 천장 높이 : 2.30m
- 벽 높이 : 2.30m

·건축물명 : 오금동주민센터

·건축물 소재지 : 서울특별시 송파구 오금동 50-1

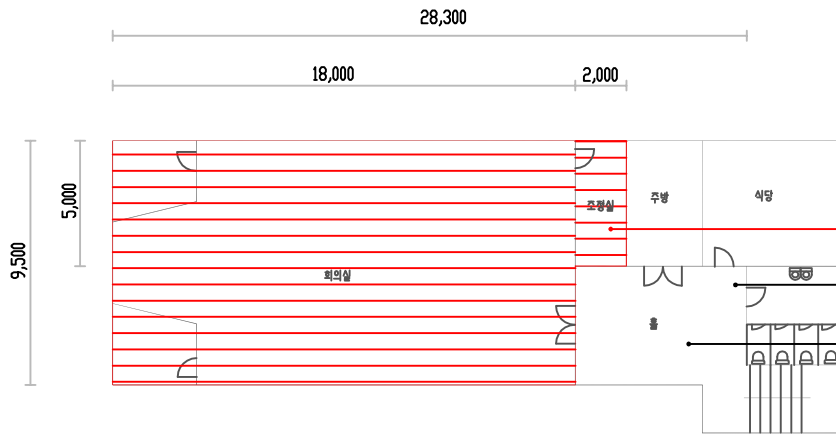
·도면번호 : 1002-60-F02

·석면조사기관 : (주)아주환경연구소

·석면분석기관 : (주)아주환경연구소

·조사일자 : 2013. 10. 02

·층 구분 : 지상 2층

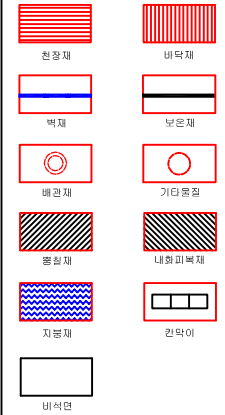


1002-60-03
천장 | 텍스
(백석면4%)

1002-60-04
천장 | 텍스

1002-60-05
바닥 | 타일

·건축자재별 그림 범례



·건축자재 인식표

시료번호
시료위치 | 건축자재
(용유량)

석면 함유 시료

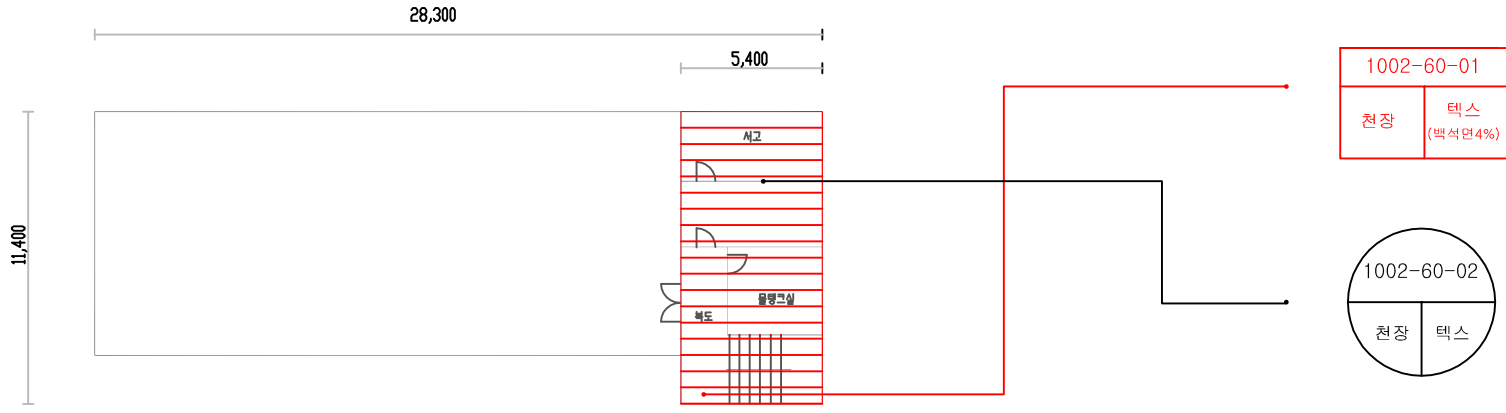
시료번호
시료 위치 | 건축 자재

석면 비함유 시료

시료번호	시료채취위치	건축자재	동일물질구역	면적(m ²)	석면종류	석면함유량 (%)	위해성 평가점수	위해성 등급	관리방안
1002-60-03	조정실 천장	텍스 I	다목적방, 조정실 천장	181.00	백석면	4	14	중간	표면처리제 등 지속적인 유지 및 관리필요

□ NOTE.
- 천장 높이 : 2.40 m
- 천장 일부 (벽지 + 텍스 I)
- 1002-60-04 비교시료의뢰(QC시료)

·건축물명 : 오금동주민센터
·건축물 소재지 : 서울특별시 송파구 오금동 50-1
·도면번호 : 1002-60-F03
·석면조사기관 : (주)아주환경연구소
·석면분석기관 : (주)아주환경연구소
·조사일자 : 2013. 10. 02
·층 구분 : 지상 3층



·건축자재별 그림 범례

	천장재		바닥재
	벽재		담요재
	배관재		기단용장
	종실재		내외마복재
	지붕재		권탁이
	비석면		

·건축자재 인식표

시료번호

시료위치	건축자재 (항유량)
------	---------------

석면 함유 시료

시료번호

시료 위치	건축 자재
----------	----------

석면 비함유 시료

시료번호	시료채취위치	건축자재	동일물질구역	면적(m ²)	석면종류	석면함유량 (%)	위해성 평가점수	위해성 등급	관리방안
1002-60-01	계단실 천장	텍스 I	서고, 물탱크실, 계단실, 복도 천장	61.56	백석면	4	14	중간	표면처리제 등 지속적인 유지 및 관리필요

○ NOTE.

- 천장 높이 : 2.30m
- 1002-60-01, 02 비교시료의뢰(QC시료)

·건축물명 : 오금동주민센터

·건축물 소재지 : 서울특별시 송파구 오금동 50-1

·도면번호 : 1002-60-F04

·석면조사기관 : (주)아주환경연구소

·석면분석기관 : (주)아주환경연구소

·조사일자 : 2013. 10. 02

·층 구분 : 지상 4층