

건축자재별 그림 범례

천장재	바닥재
벽재	보온재
배관재	기타물품
충전재	내충미복재
지붕재	관막이
비석면	

건축자재 인식표

시료번호	건축자재 (항유량)
시료위치	
석면 함유 시료	
시료번호	건축 자재
시료 위치	
석면 비항유 시료	

시료번호	시료재취위치	건축자재	동일물질구역	면적(m ²)	석면종류	석면함유량 (%)	위해성 평가점수	위해성 등급	관리방안
1010-63-07	탁구장 천장	텍스III	창고, 홀, 탁구장, 복도 천장	153.64	백석면	4	12	중간	표면처리제 등 지속적인 유지 및 관리필요
1010-63-10	기계실 배관	개스킷	기계실 배관 일부	0.09	백석면	25	7	낮음	표면처리제 등 지속적인 유지 및 관리필요

□ NOTE.

- 개스킷 개수 : 약 15개 (외경 : 12 cm, 내경 : 8 cm)
- 천장 높이 : 2.50 m

·건축물명 :
마천2동사무소

·건축물 소재지 :
서울특별시 송파구 마천동 127-1

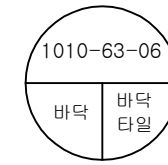
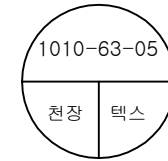
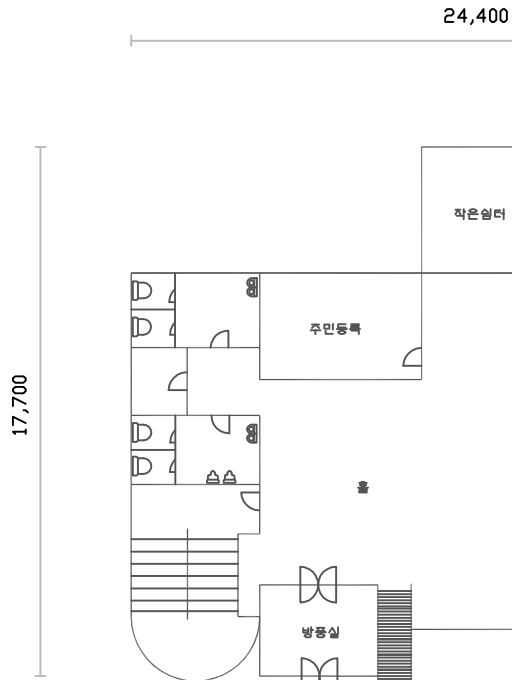
·도면번호 :
1010-63-B01

·석면조사기관 :
(주)아주환경연구소

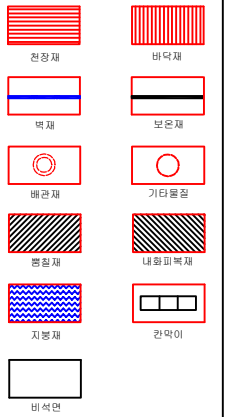
·석면분석기관 :
(주)아주환경연구소

·조사일자 :
2013. 10. 10

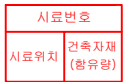
·총 구분 :
지하 1층



·건축자재별 그림 범례



·건축자재 인식표



석면 함유 시료



석면 비함유 시료

시료번호	시료재워위치	건축자재	동일물질구역	면적(m ²)	석면종류	석면함유량 (%)	위해성 평가점수	위해성 등급	관리방안

□ NOTE.
- 석면함유물질 없음

·건축물명 :

마천2동사무소

·건축물 소재지 :

서울특별시 송파구 마천동 127-1

·도면번호 :

1010-63-F01

·석면조사기관 :

(주)아주환경연구소

·석면분석기관 :

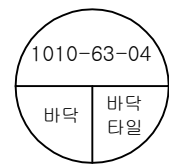
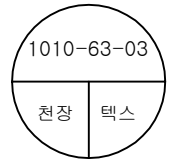
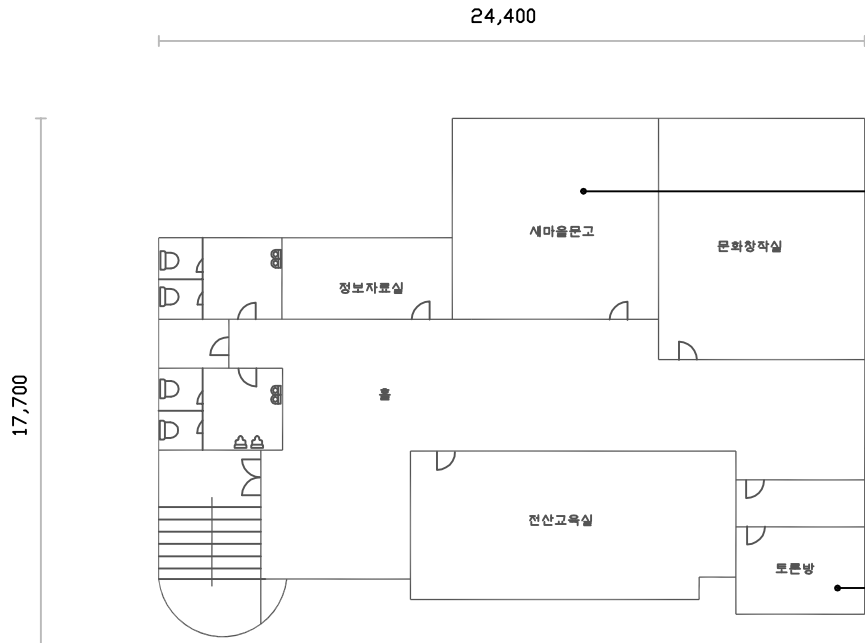
(주)아주환경연구소

·조사일자 :

2013. 10. 10

·층 구분 :

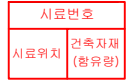
지상 1층



건축자재별 그림 범례

천장재	바닥재
벽재	보문재
배관재	기타물장
종횡재	내충격벽재
지붕재	관막이
비석면	

건축자재 인식표



석면 함유 시료

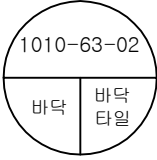
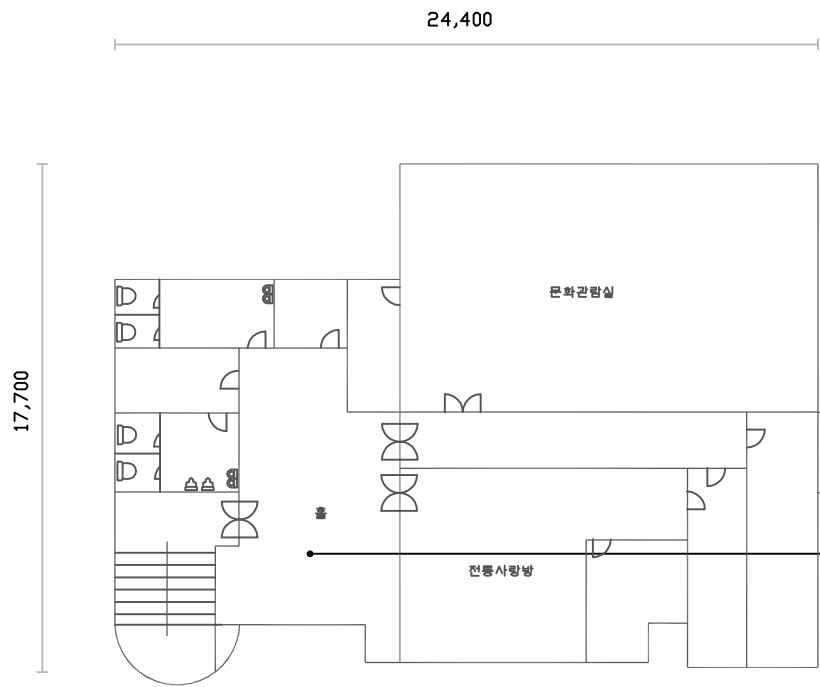


석면 비함유 시료

시료번호	시료채취위치	건축자재	동일물질구역	면적(m ²)	석면종류	석면함유량 (%)	위해성 평가점수	위해성 등급	관리방안

□ NOTE.
- 석면함유물질 없음

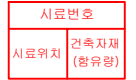
·건축물명 : 마천2동사무소
·건축물 소재지 : 서울특별시 송파구 마천동 127-1
·도면번호 : 1010-63-F02
·석면조사기관 : (주)아주환경연구소
·석면분석기관 : (주)아주환경연구소
·조사일자 : 2013. 10. 10
·층 구분 : 지상 2층



·건축자재별 그림 범례

천장재	바닥재
벽재	보문재
배관재	기타물장
풍향재	내충격벽재
지붕재	관악이
비석면	

·건축자재 인식표



석면 함유 시료

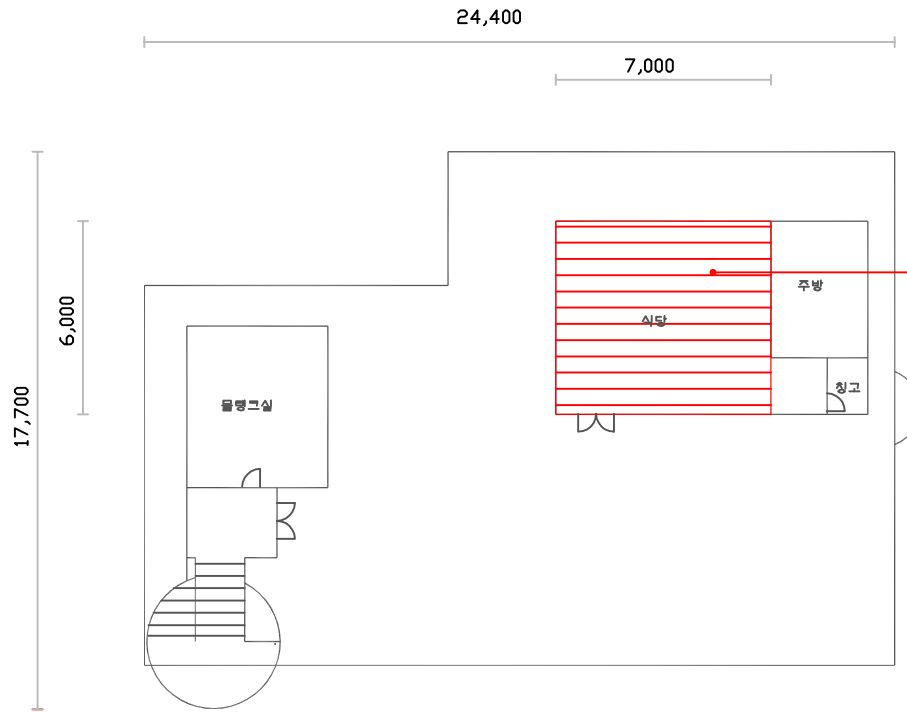


석면 비함유 시료

시료번호	시료채취위치	건축자재	동일물질구역	면적(m ²)	석면종류	석면함유량 (%)	위해성 평가점수	위해성 등급	관리방안

□ NOTE.
- 석면함유물질 없음

·건축물명 : 마천2동사무소
·건축물 소재지 : 서울특별시 송파구 마천동 127-1
·도면번호 : 1010-63-F03
·석면조사기관 : (주)아주환경연구소
·석면분석기관 : (주)아주환경연구소
·조사일자 : 2013. 10. 10
·층 구분 : 지상 3층



·건축자재별 그림 범례

천장재	바닥재
벽재	보문재
배관재	기타물장
종량재	내충격벽재
지붕재	관막이
	비석면

1010-63-01

천장	텍스 (백석면 4%)
----	----------------

·건축자재 인식표

시료번호	
시료위치	건축자재 (항유량)

석면 함유 시료

시료번호	
시료 위치	건축 자재

석면 비항유 시료

시료번호	시료재위위치	건축자재	동일물질구역	면적(m ²)	석면종류	석면함유량 (%)	위해성 평가점수	위해성 등급	관리방안	□ NOTE. - 천장 높이 : 2.50 m
1010-63-01	식당 천장	텍스 I	식당 천장	42.00	백석면	4	10	낮음	표면처리제 등 지속적인 유지 및 관리필요	

·건축물명 : 마천2동사무소
 ·건축물 소재지 : 서울특별시 송파구 마천동 127-1
 ·도면번호 : 1010-63-F04
 ·석면조사기관 : (주)아주환경연구소
 ·석면분석기관 : (주)아주환경연구소
 ·조사일자 : 2013. 10. 10
 ·층 구분 : 지상 4층