

1014-64-10

천장	텍스 (백석면4%)
----	---------------

1014-64-11

천장	텍스 (백석면4%)
----	---------------

1014-64-12

바닥	바닥 타일
----	----------

·건축자재별 그림 범례

천장재	바닥재
벽재	보문재
배관재	기타물장
충전재	내충미복재
지붕재	관막이
백석면	

·건축자재 인식표

시료번호	
시료위치	건축자재 (항유량)

석면 함유 시료

시료번호	
시료 위치	건축 자재

석면 비함유 시료

시료번호	시료재위위치	건축자재	동일물질구역	면적(m ²)	석면종류	석면함유량 (%)	위해성 평가점수	위해성 등급	관리방안
1014-64-10	자재창고 천장	텍스 I	자재창고, 탁구장 천장	211.84	백석면	4	13	중간	표면처리제 등 지속적인 유지 및 관리필요
1014-64-11	민방위창고 천장	텍스 II	민방위창고 천장	9.62	백석면	4	13	중간	표면처리제 등 지속적인 유지 및 관리필요

□ NOTE.

- 천장 높이 : 2.50 m

·건축물명 : 마천1동사무소

·건축물 소재지 : 서울특별시 송파구 마천동 128-10

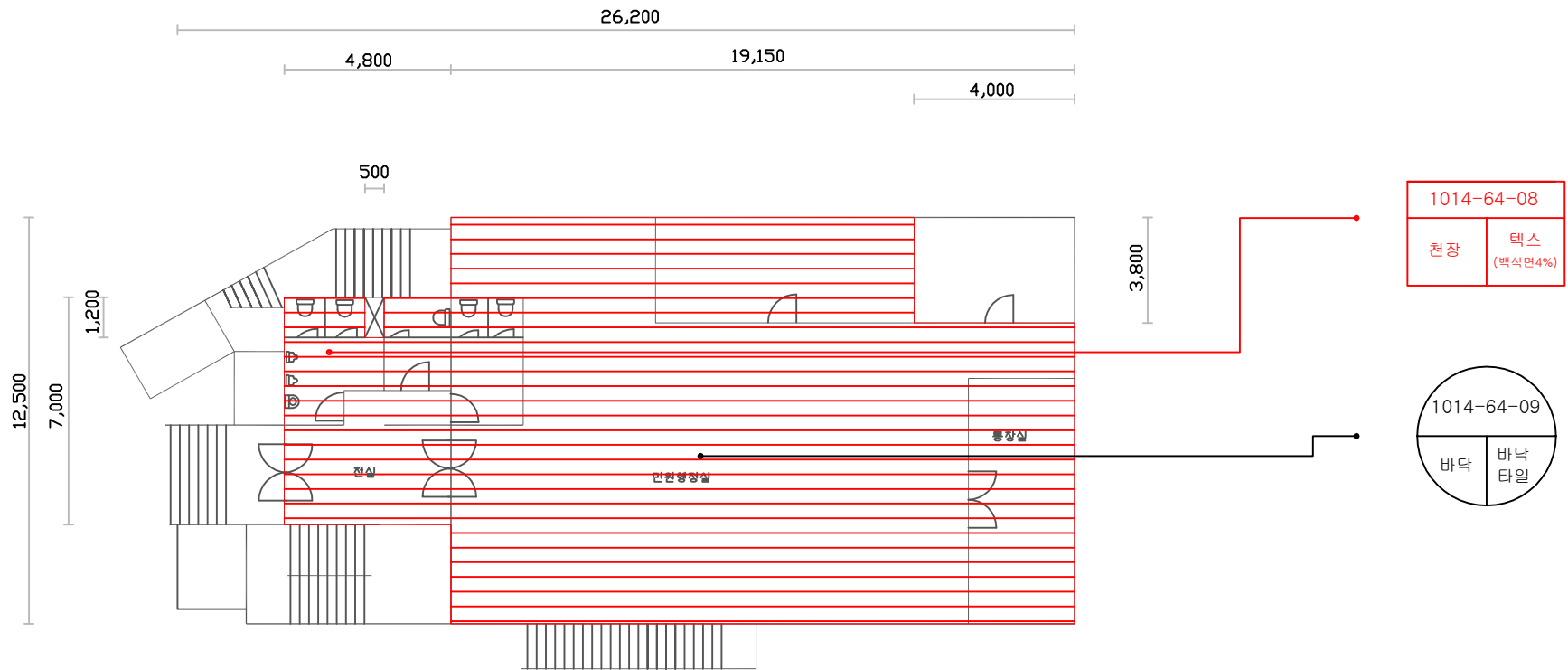
·도면번호 : 1014-64-B01

·석면조사기관 : (주)아주환경연구소

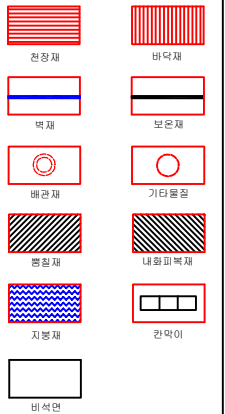
·석면분석기관 : (주)아주환경연구소

·조사일자 : 2013. 10. 14

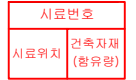
·층 구분 : 지하 1층



건축자재별 그림 범례



건축자재 인식표



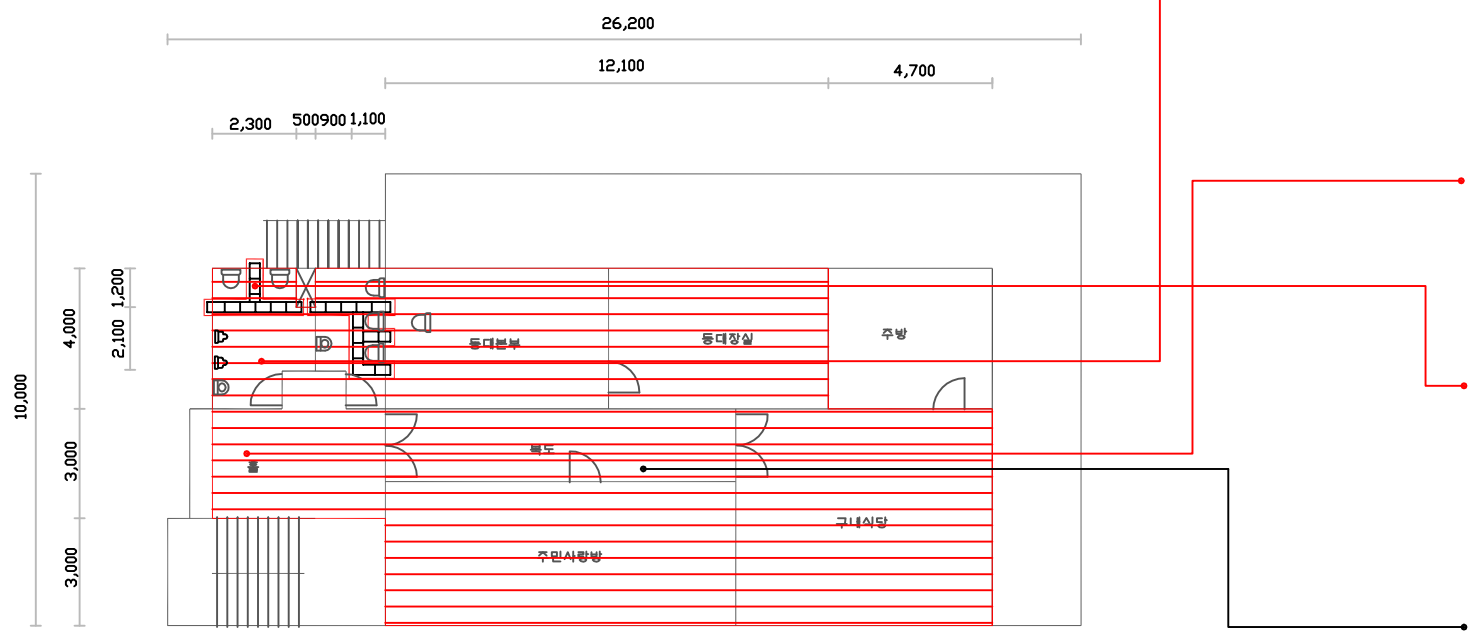
석면 함유 시료



석면 비항유 시료

시료번호	시료재취위치	건축자재	동일물질구역	면적(m ²)	석면종류	석면함유량 (%)	위해성 평가점수	위해성 등급	관리방안	□ NOTE.
1014-64-08	남자화장실 천장	텍스Ⅲ	화장실(남,여), 민원행정실, 동장실, 전실 천장	257.18	백석면	4	12	중간	표면처리제 등 지속적 인 유지 및 관리필요	- 천장 높이 : 2.50 m - 천장 일부 (석고보드 + 텍스Ⅲ)

·건축물명 : 마천1동사무소
 ·건축물 소재지 : 서울특별시 송파구 마천동 128-10
 ·도면번호 : 1014-64-F01
 ·석면조사기관 : (주)아주환경연구소
 ·석면분석기관 : (주)아주환경연구소
 ·조사일자 : 2013. 10. 14
 ·층 구분 : 지상 1층



1014-64-04

천장	텍스 (백석면 4%)
----	----------------

1014-64-05

천장	텍스 (백석면 4%)
----	----------------

1014-64-06

칸막이	큐비클 (백석면 9%)
-----	-----------------

1014-64-07

바닥	바닥 타일
----	----------

·건축자재별 그림 범례

천장재	바닥재
벽재	보온재
배관재	기타물품
풍양재	내충격벽재
지붕재	칸막이
벽석면	

·건축자재 인식표

시료번호

시료위치	건축자재 (항유량)
------	---------------

석면 함유 시료

시료번호

시료 위치	건축 자재
----------	----------

석면 비항유 시료

시료번호	시료재취위치	건축자재	동일물질구역	면적(m ²)	석면종류	석면함유량 (%)	위해성 평가점수	위해성 등급	관리방안
1014-64-04	남자화장실 천장	텍스 I	화장실, 출 천장 일부	18.60	백석면	4	13	중간	표면처리제 등 지속적인 유지 및 관리필요
1014-64-05	출 천장	텍스 II	동대문부, 식당, 주민사랑방, 복도, 출 천장 일부	163.60	백석면	4	13	중간	표면처리제 등 지속적인 유지 및 관리필요
1014-64-06	남자화장실 칸막이	큐비클	화장실(남,여) 칸막이	18.62	백석면	7	12	낮음	표면처리제 등 지속적인 유지 및 관리필요

□ NOTE.

- 천장 높이 : 2.50 m
- 칸막이 높이 : 1.90 m
- 천장 일부 (벽지 + 텍스II)

·건축물명 : 마천1동사무소

·건축물 소재지 : 서울특별시 송파구 마천동 128-10

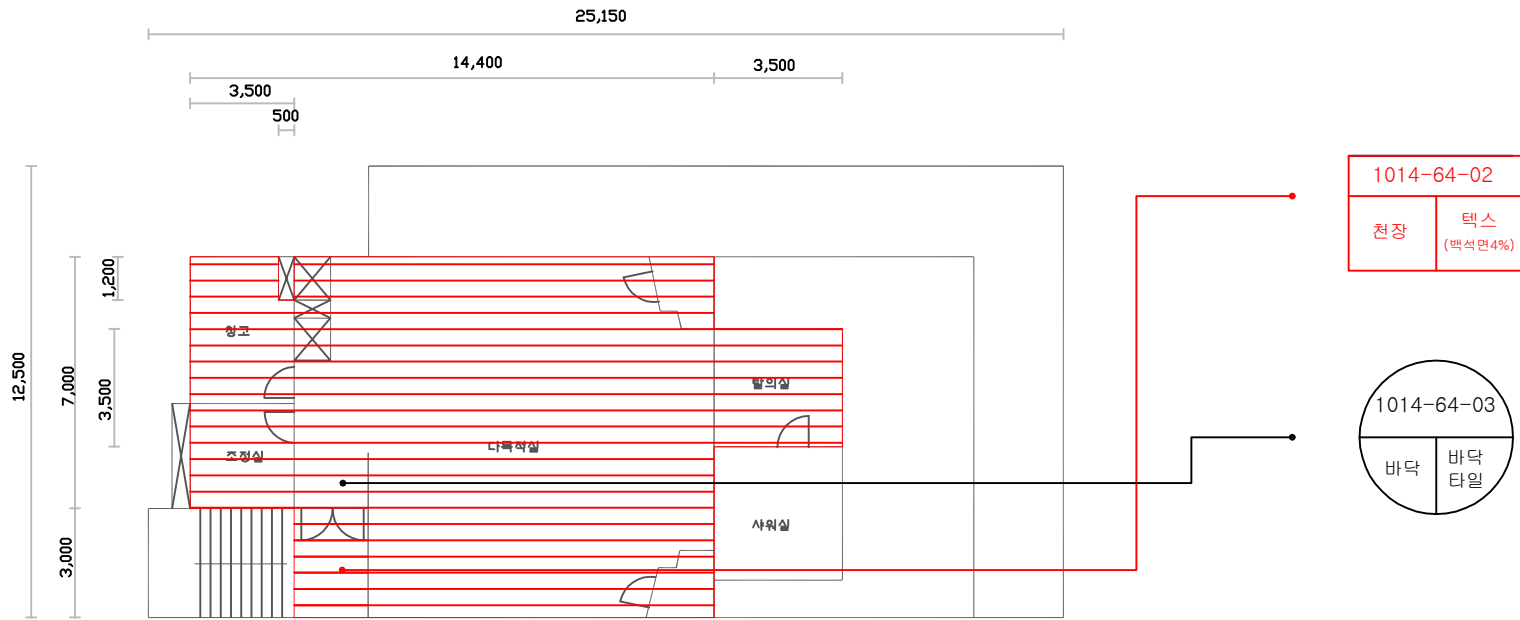
·도면번호 : 1014-64-F02

·석면조사기관 : (주)아주환경연구소

·석면분석기관 : (주)아주환경연구소

·조사일자 : 2013. 10. 14

·층 구분 : 지상 2층



·건축자재별 그림 범례

천장재	바닥재
벽재	보온재
배관재	기타물장
종횡재	내충격벽재
지붕재	관막이
비석면	

·건축자재 인식표

시료번호
시료위치 | 건축자재
(함유량)

석면 함유 시료

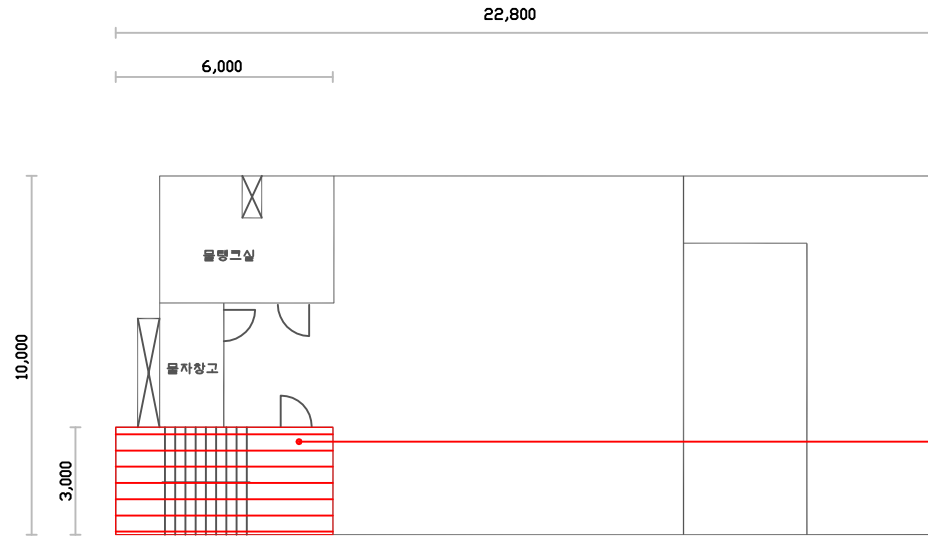
시료번호
시료 위치 | 건축
자재

석면 비함유 시료

시료번호	시료재취위치	건축자재	동일물질구역	면적(m ²)	석면종류	석면함유량 (%)	위해성 평가점수	위해성 등급	관리방안
1014-64-02	계단실 천장	텍스 I	회의실, 다목적방, 창고, 조정실 천장	147.25	백석면	4	13	중간	표면처리제 등 지속적인 유지 및 관리필요

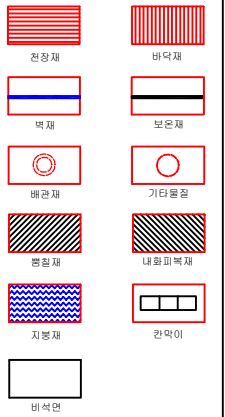
□ NOTE.
- 천장 높이 : 2.50 m

·건축물명 : 마천1동사무소
·건축물 소재지 : 서울특별시 송파구 마천동 128-10
·도면번호 : 1014-64-F03
·석면조사기관 : (주)아주환경연구소
·석면분석기관 : (주)아주환경연구소
·조사일자 : 2013. 10. 14
·층 구분 : 지상 3층

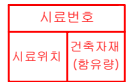


1014-64-01
천장 텍스
(백석면4%)

·건축자재별 그림 범례



·건축자재 인식표



석면 함유 시료



석면 비함유 시료

시료번호	시료재워위치	건축자재	동일물질구역	면적(m ²)	석면종류	석면함유량 (%)	위해성 평가점수	위해성 등급	관리방안
1014-64-01	계단실 천장	텍스 I	계단실 천장	18.00	백석면	4	13	중간	표면처리제 등 지속적인 유지 및 관리필요

□ NOTE.
- 천장 높이 : 2.50 m

·건축물명 :

마천1동사무소
·건축물 소재지 : 서울특별시 송파구 마천동 128-10
·도면번호 : 1014-64-R01
·석면조사기관 : (주)아주환경연구소
·석면분석기관 : (주)아주환경연구소
·조사일자 : 2013. 10. 14
·총 구분 : 옥탑층